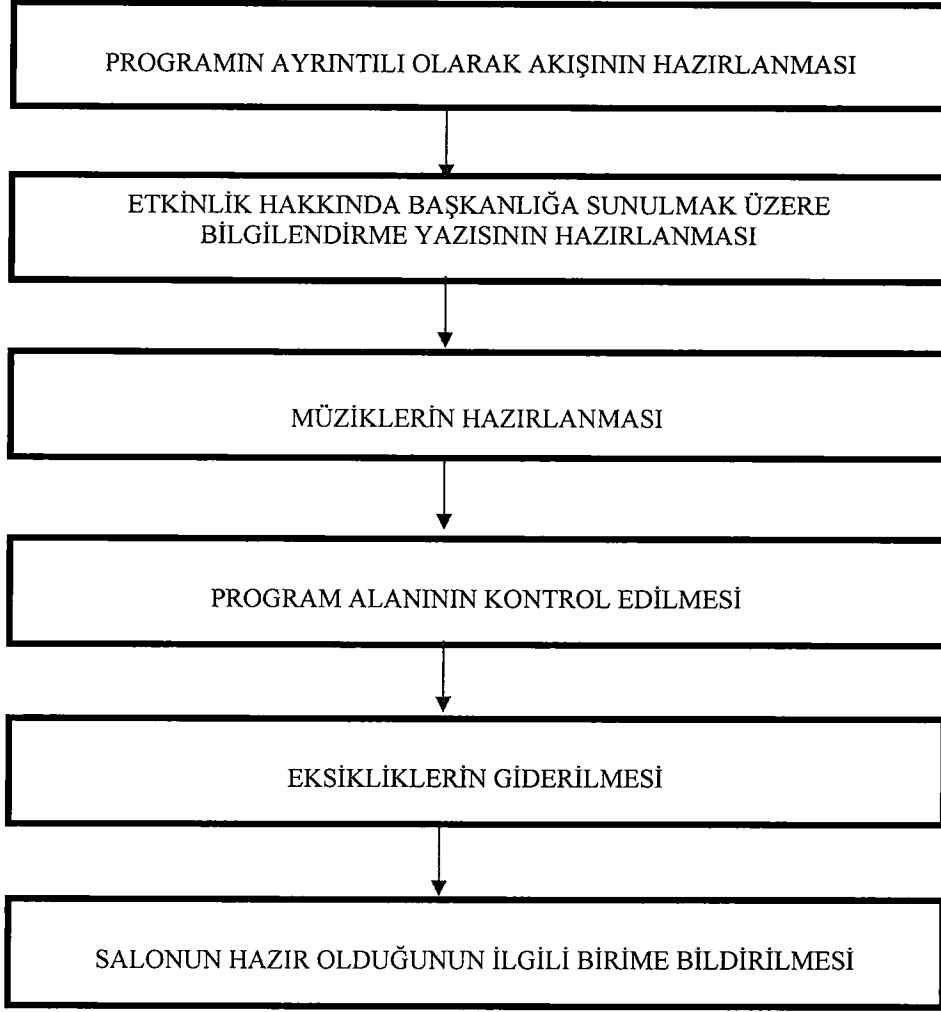
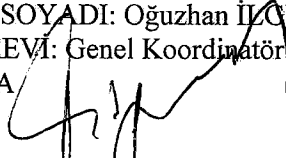
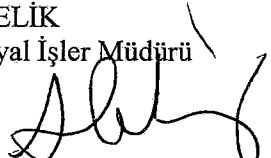
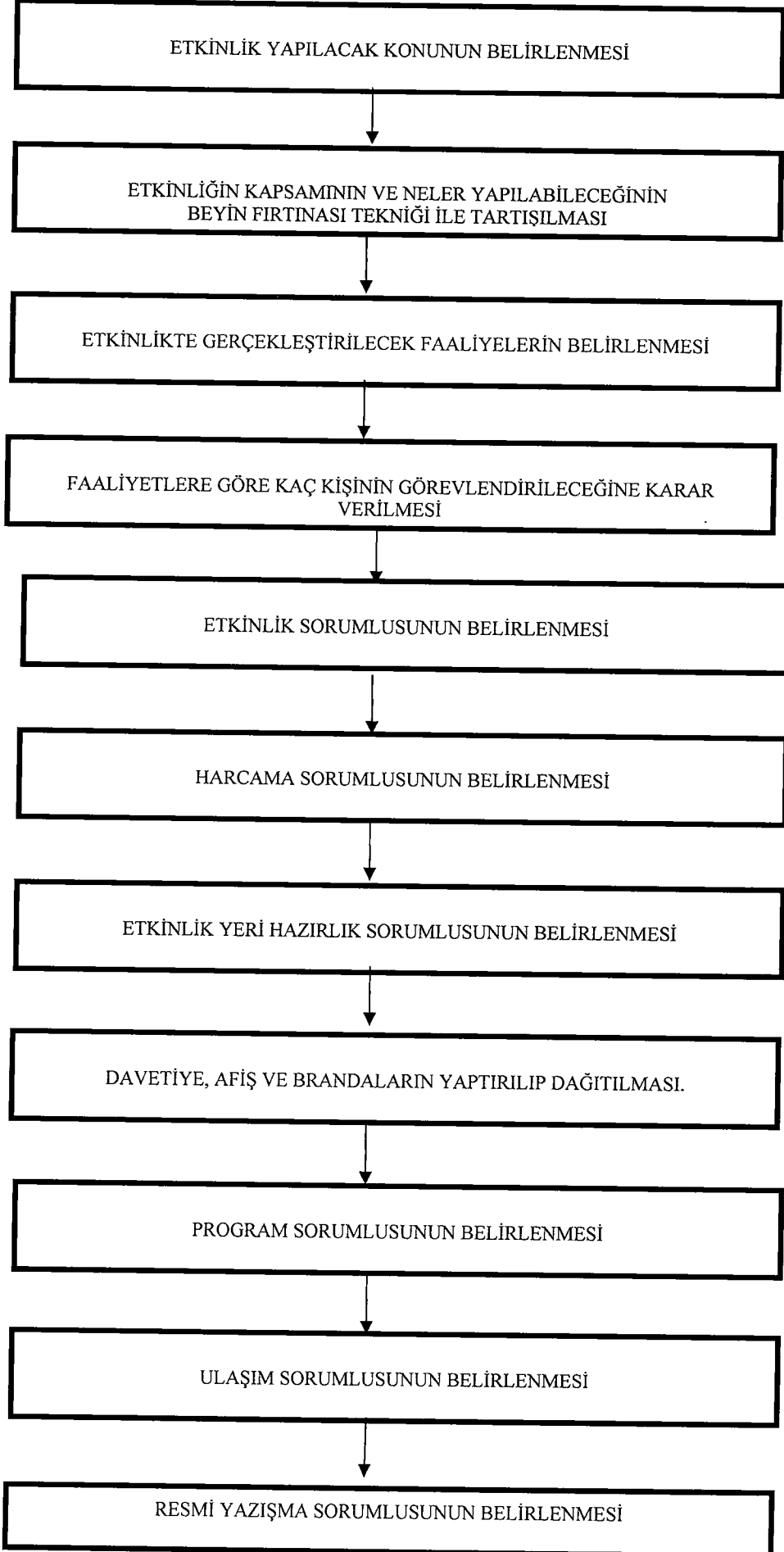


KÜLTÜR VE SOSYAL İŞLER MÜDÜRLÜĞÜ
ETKİNLİK - ORGANİZASYON PROGRAMININ HAZIRLANMASI İŞ AKIŞ ŞEMASI

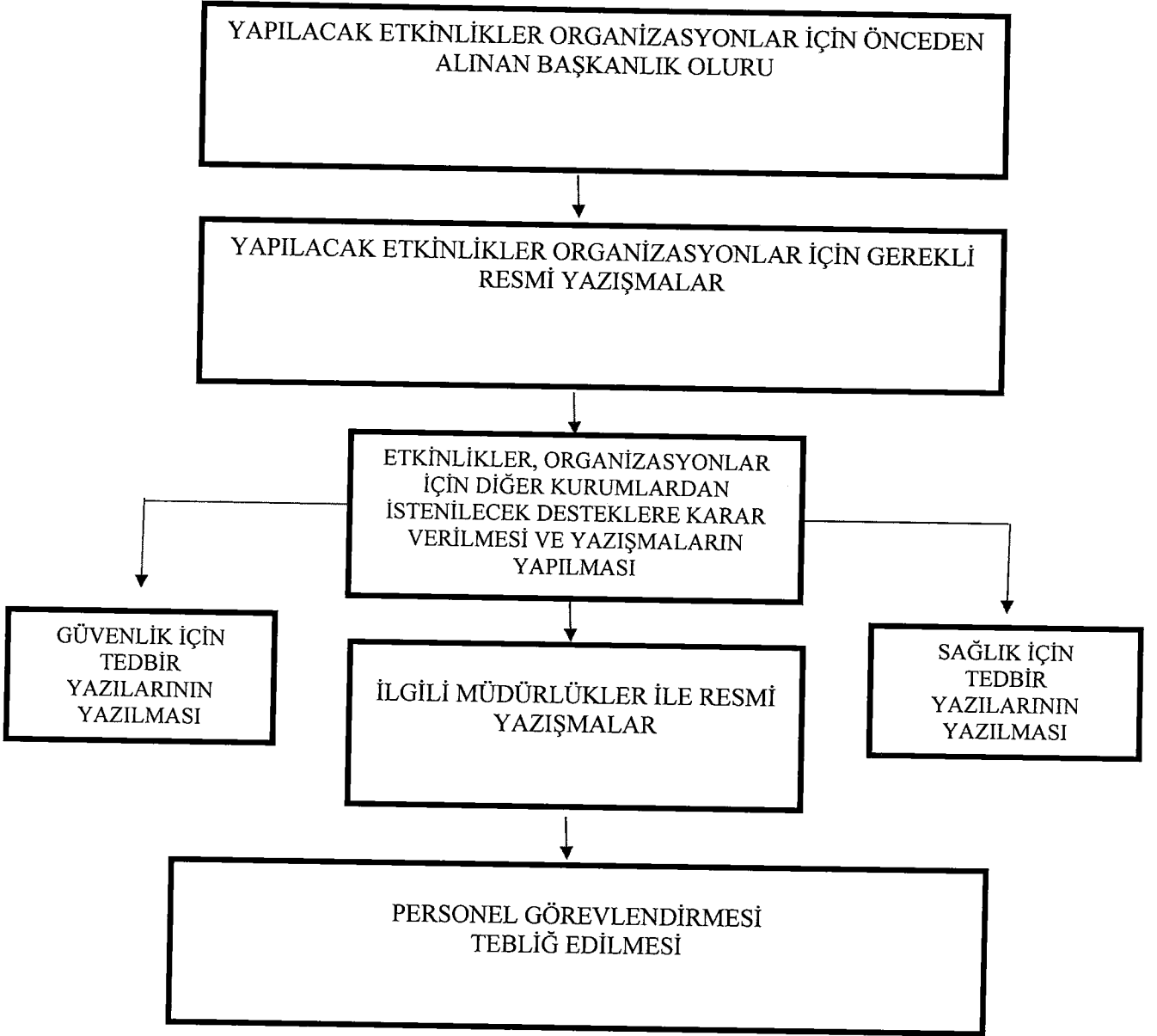


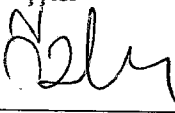
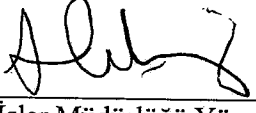
HAZIRLAYAN	ONAYLAYAN
ADI SOYADI: Oğuzhan İLÇÜN GÖREVİ: Genel Koordinatör İMZA 	ADI SOYADI: Sertaç ÇELİK GÖREVİ: Kültür ve Sosyal İşler Müdürü İMZA 
YASAL DAYANAĞI	Amasya Belediyesi Kültür ve Sosyal İşler Müdürlüğü Yönetmeliği

KÜLTÜR VE SOSYAL İŞLER MÜDÜRLÜĞÜ
ETKİNLİK - ORGANİZASYON HAZIRLIK İŞ AKIŞ ŞEMASI

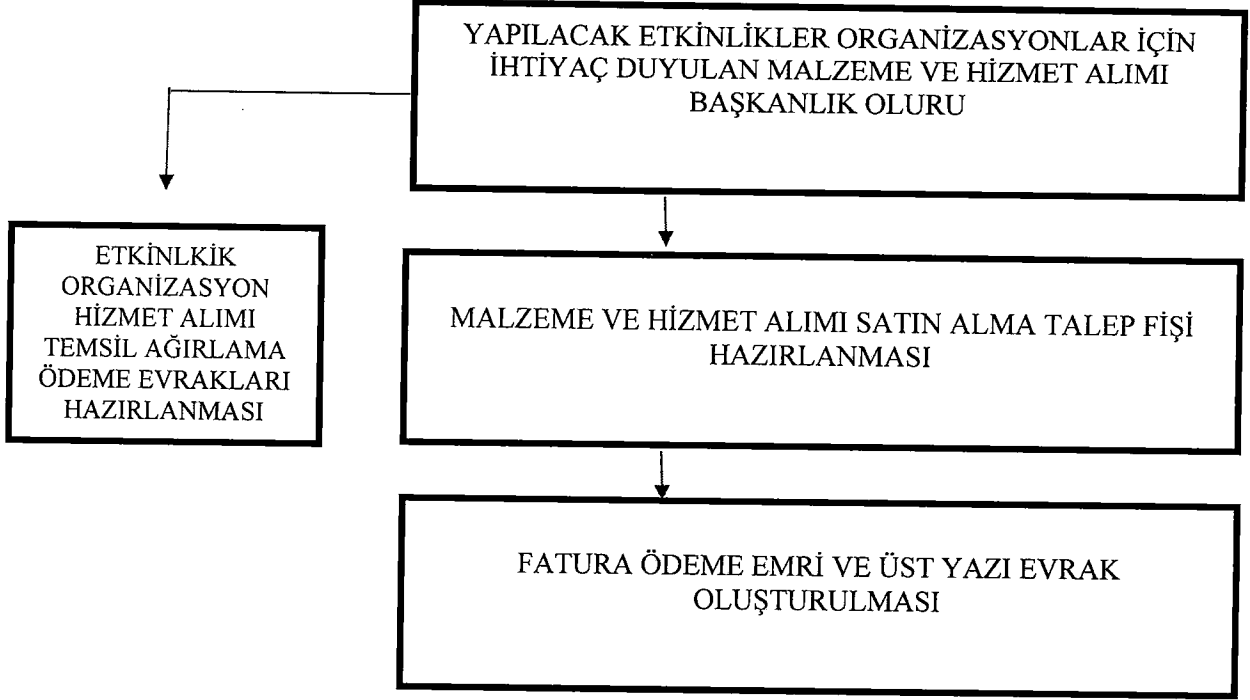



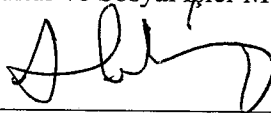
KÜLTÜR VE SOSYAL İŞLER MÜDÜRLÜĞÜ
ETKİNLİK - ORGANİZASYON YAZIŞMA İŞ AKIŞ ŞEMASI



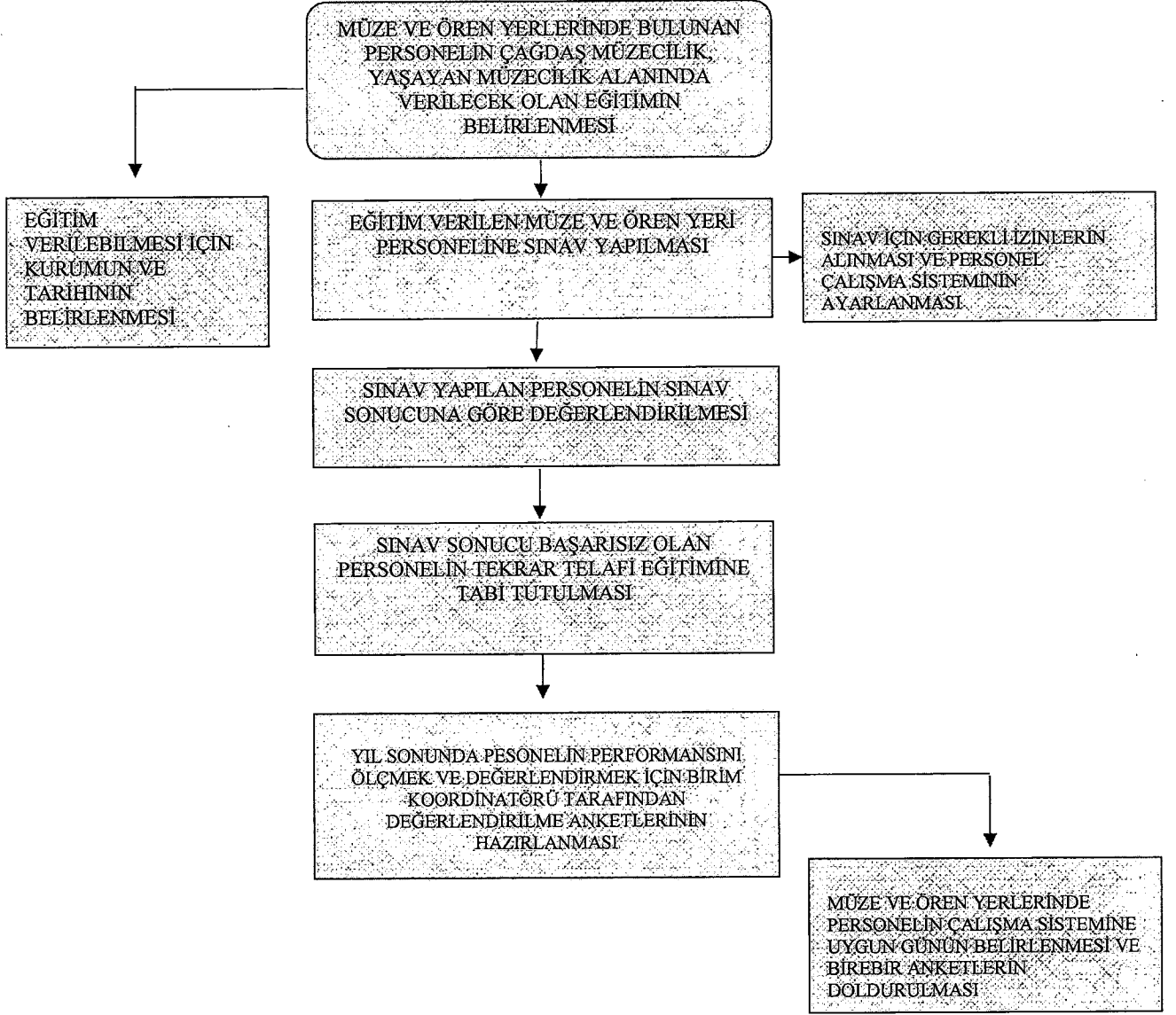
HAZIRLAYAN	ONAYLAYAN
ADI SOYADI: Özlem DİNLER GÖREVİ: Büro İşçisi İMZA: 	ADI SOYADI: Sertaç ÇELİK GÖREVİ: Kültür ve Sosyal İşler Müdürü İMZA: 
YASAL DAYANAĞI	Amasya Belediyesi Kültür ve Sosyal İşler Müdürlüğü Yönetmeliği

KÜLTÜR VE SOSYAL İŞLER MÜDÜRLÜĞÜ
ETKİNLİK - ORGANİZASYON MUHASEBE İŞ AKIŞ ŞEMASI



HAZIRLAYAN	ONAYLAYAN
ADI SOYADI: Ahu İŞİK GÖREVİ: Büro İşçisi İMZA: 	ADI SOYADI: Sertaç ÇELİK GÖREVİ: Kültür ve Sosyal İşler Müdürü İMZA: 
YASAL DAYANAĞI	Amasya Belediyesi Kültür ve Sosyal İşler Müdürlüğü Yönetmeliği

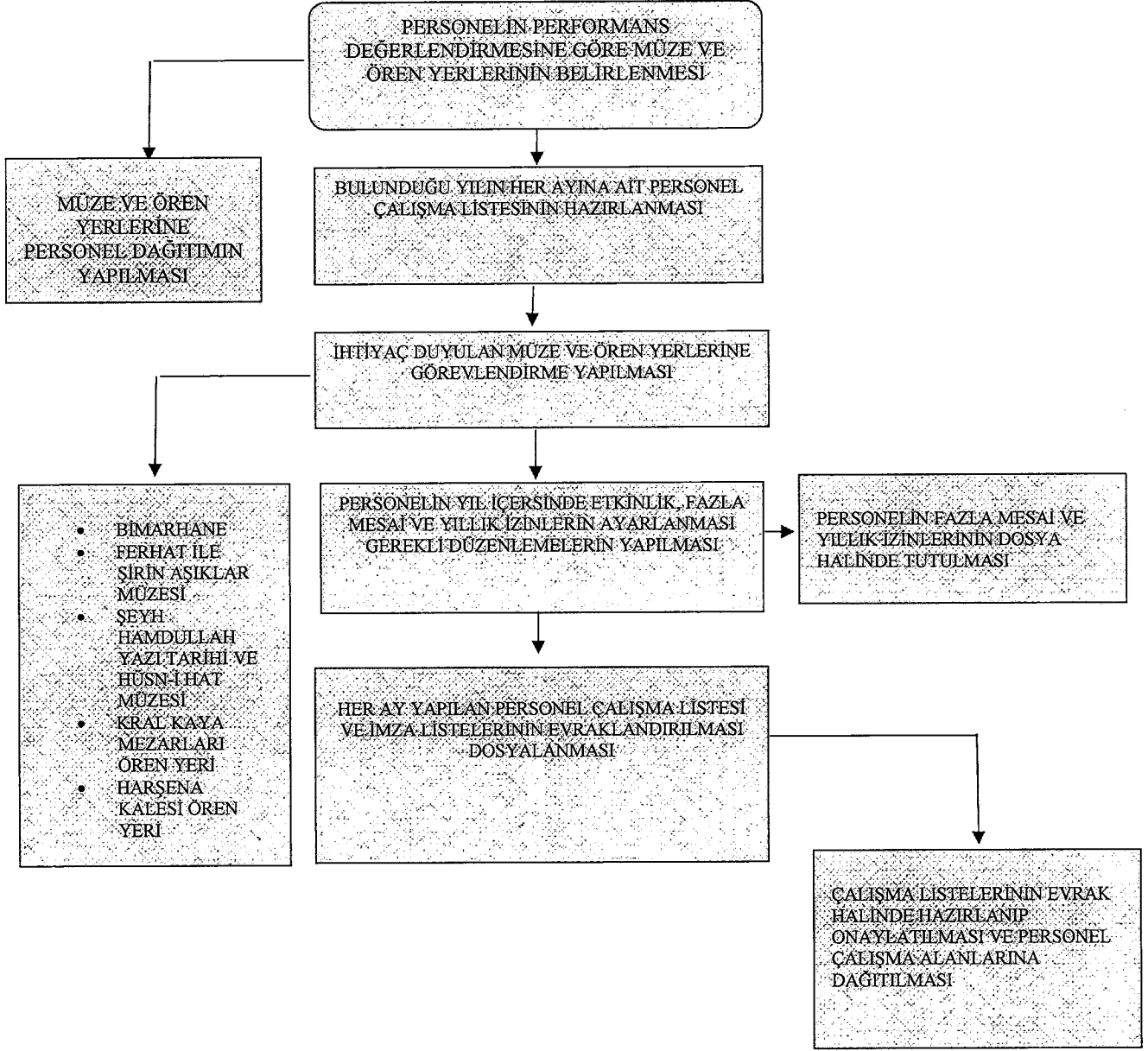
1-KÜLTÜR VE SOSYAL İŞLER MÜDÜRLÜĞÜ MÜZE VE ÖREN YERLERİ EĞİTİM AKIŞ ŞEMASI



Merhaba
Müze ve Ören Yerleri Koordinatörü

Sertac ÇELİK
Kültür ve Sosyal İşler
Müdürü

2-KÜLTÜR VE SOSYAL İŞLER MÜDÜRLÜĞÜ MÜZE VE ÖREN YERLERİ İŞ AKIŞ ŞEMASI

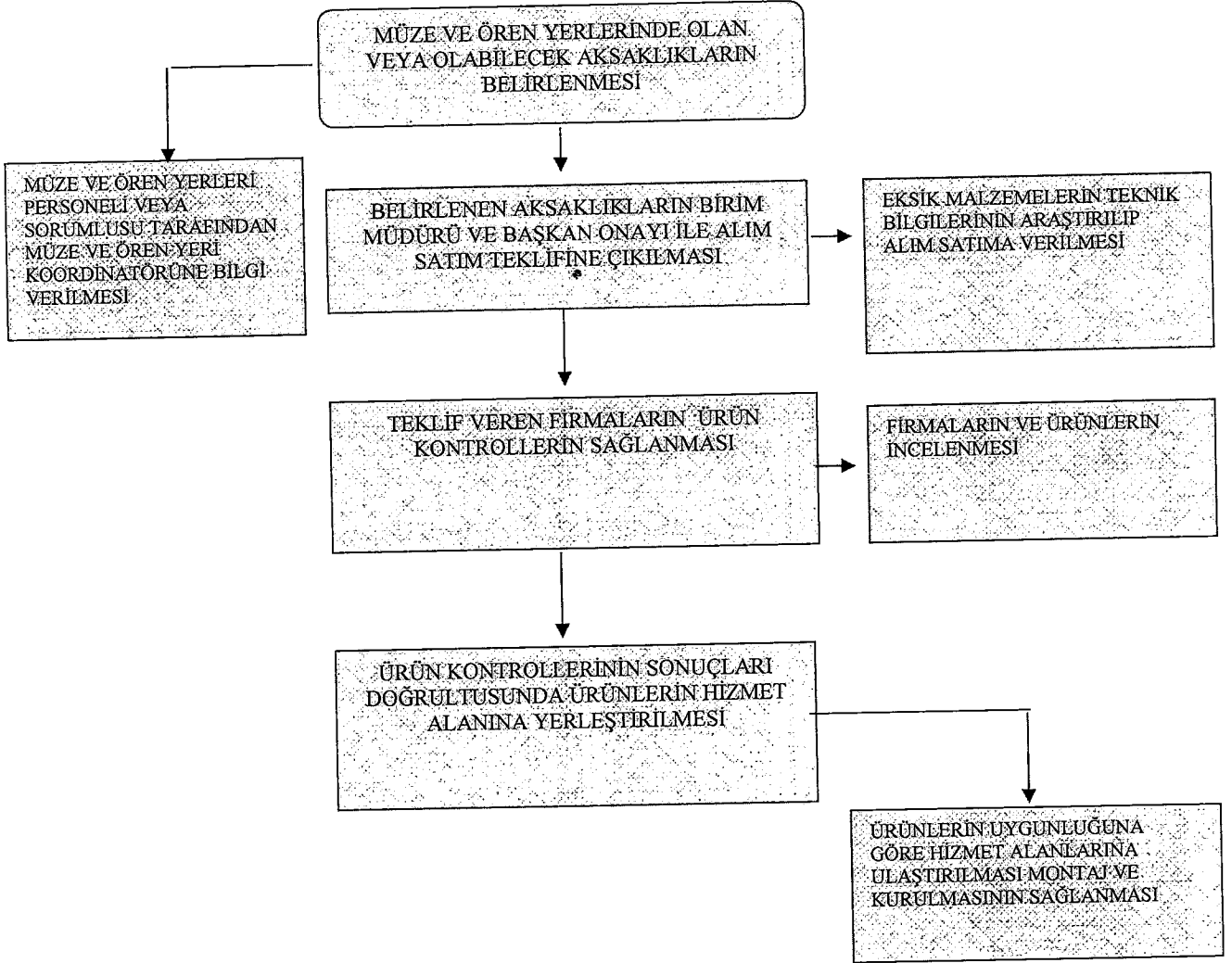


Sertaç ÇELİK
Kültür ve Sosyal İşler
Müdürü

[Handwritten signature]

Mevlüt Koca
Müze ve Ören Yerleri Koordinatörü
[Handwritten signature]

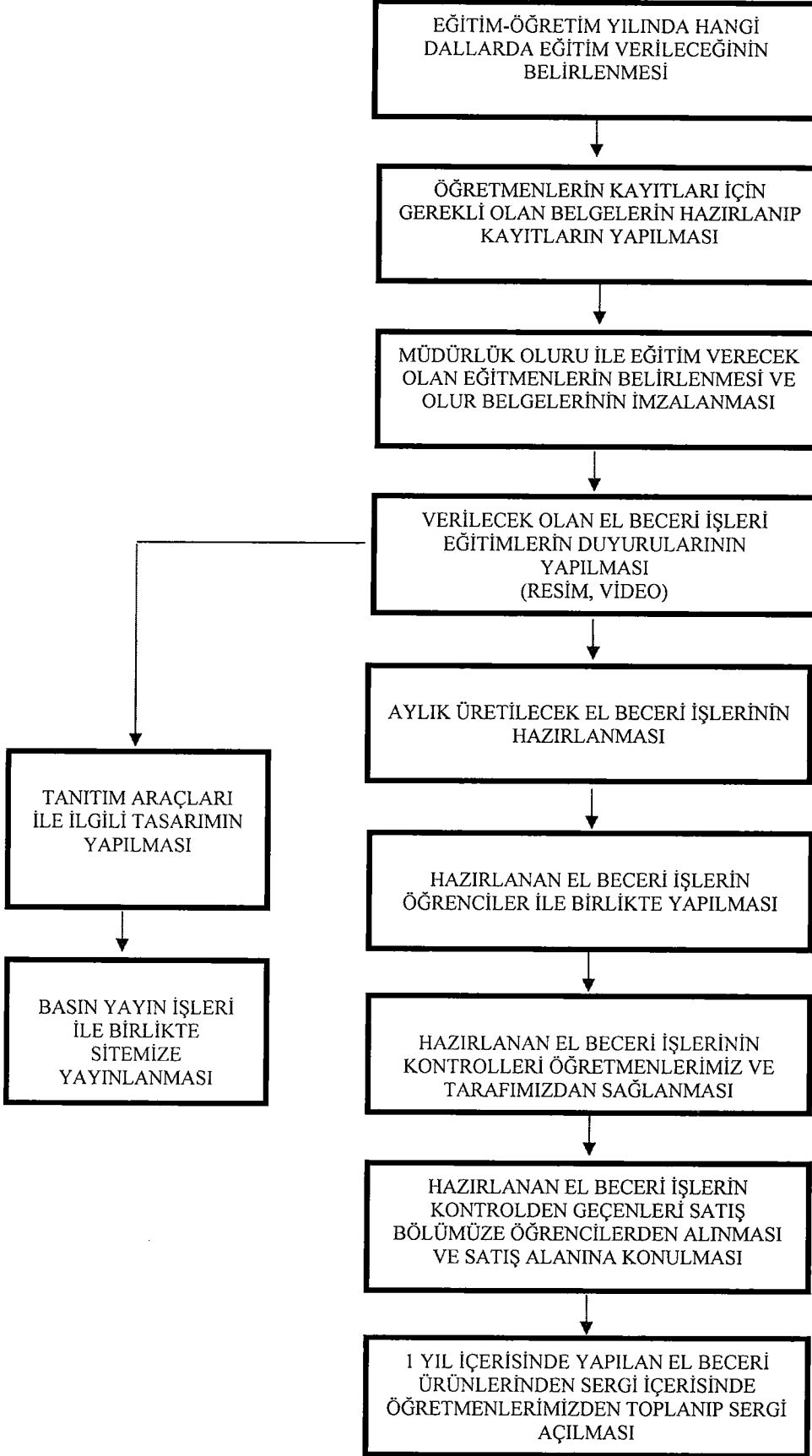
3-KÜLTÜR VE SOSYAL İŞLER MÜDÜRLÜĞÜ MÜZE VE ÖREN YERLERİ MALZEME TEMİN AKIŞ ŞEMASI



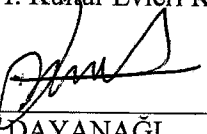
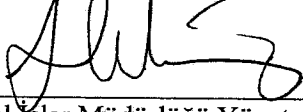
Marko t. King 2
Müze ve Ören Yerleri Koordinatörü
Cuneyt Kaya

Sertaç ÇELİK
Kültür ve Sosyal İşler
Müdürü

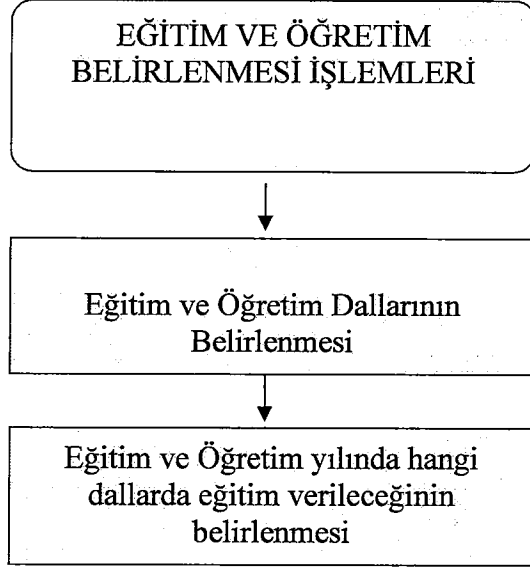
KÜLTÜR VE SOSYAL İŞLER MÜDÜRLÜĞÜ
KÜLTÜR EVLERİ İŞ AKIŞ ŞEMASI



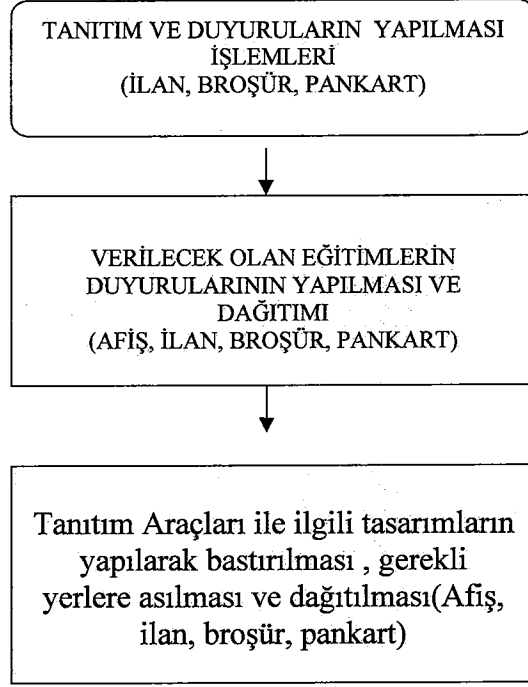
Gülhan Ay

HAZIRLAYAN		ONAYLAYAN	
ADI SOYADI: Gülhan AY GÖREVİ: Kültür Evleri Koordinatör İMZA 		ADI SOYADI: Sertaç ÇELİK GÖREVİ: Kültür ve Sosyal İşler Müdürü İMZA 	
YASAL DAYANAĞI		Amasya Belediyesi Kültür ve Sosyal İşler Müdürlüğü Yönetmeliği	

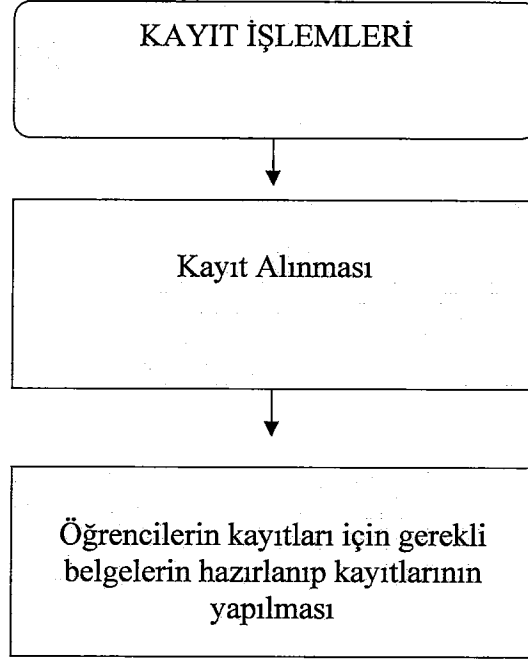
**KÜLTÜR VE SOSYAL İŞLER MÜDÜRLÜĞÜ KONSERVATUVAR BÖLÜMÜNÜN İŞ AKIŞ
ŞEMASI**



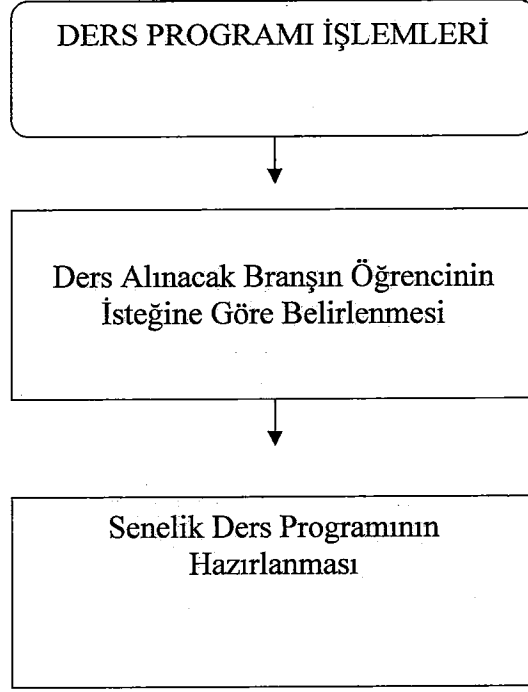
TANITIM VE DUYURULAR İŞ AKIŞ ŞEMASI



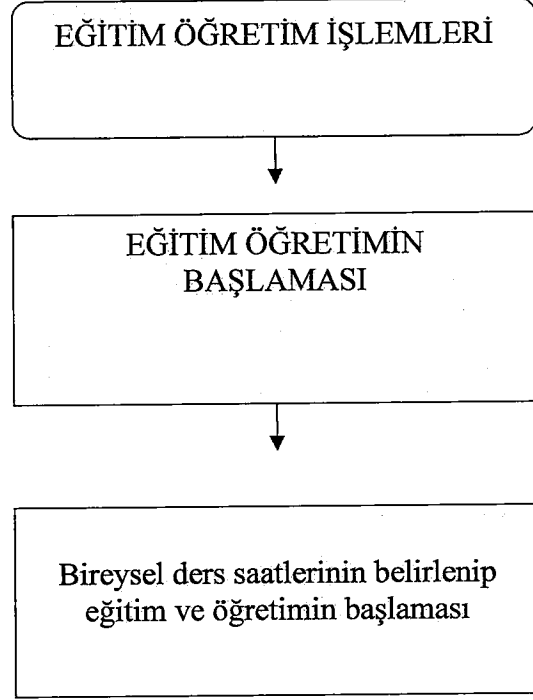
KAYIT İŞLEMLERİ İŞ AKIŞ ŞEMASI



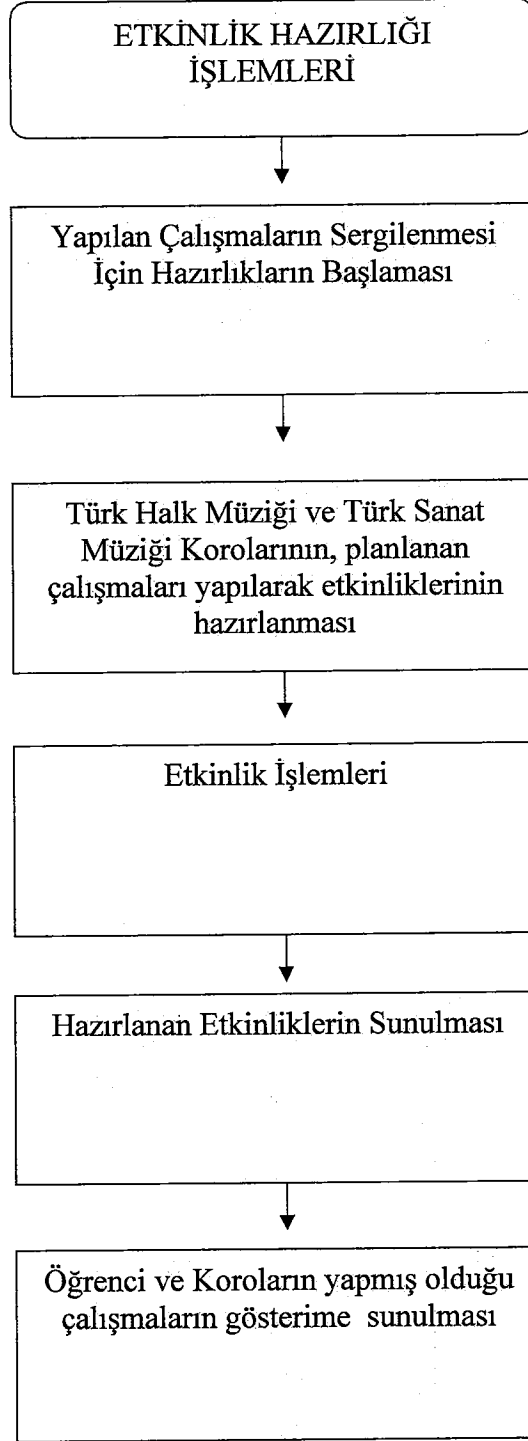
DERS PROGRAMI İŞLEMLERİ İŞ AKIŞ ŞEMASI



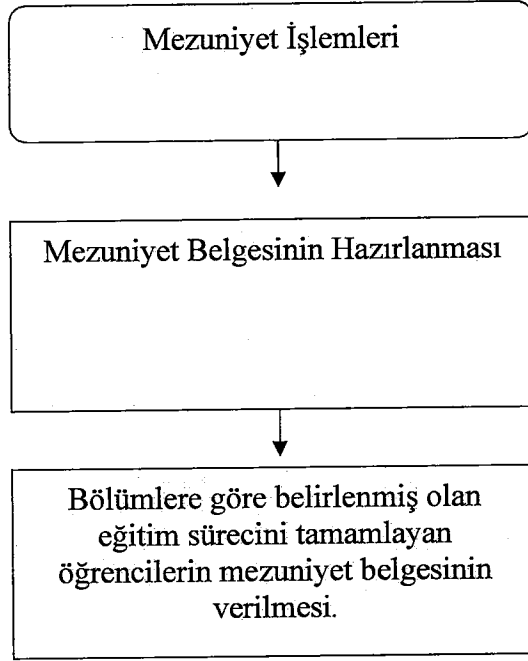
EĞİTİM VE ÖĞRETİM İŞLEMLERİ İŞ AKIŞ ŞEMASI



ETKİNLİK İŞLEMLERİ HAZIRLIĞI İŞ AKIŞ ŞEMASI



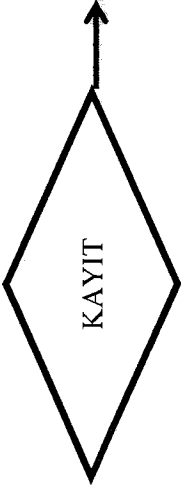
MEZUNİYET İŞLEMLERİ İŞ AKIŞ ŞEMASI





T.C.
AMASYA BELEDİYESİ
KÜLTÜR VE SOSYAL İŞLER MÜDÜRLÜĞÜ
ÇOCUK YUVASI İŞ AKIŞ ŞEMASI

Kültür ve Sosyal İşler Müdürlüğü
Çocuk Yuvası Kayıt İşlemleri



S:NO	Faaliyetler	Kayıt
2	Görüşme sonucu okul öncesi almasının uygunluğu değerlendirilir. Uygunluğu halinde kayıt açılır. Uygun olmayan başvurular değerlendirilmez.	Kayıt evrakları

HAZIRLAYAN	KONTROL EDEN	ONAYLAYAN
ADI-SOYADI: Emine M.HAYTALAR GÖREVİ: Çocuk Yuvası Koordinatörü İMZA	ADI-SOYADI: GÖREVİ: İMZA	ADI-SOYADI: Sertaç ÇELİK GÖREVİ: Kültür ve Sosyal İşler Müdürü İMZA





T.C.
AMASYA BELEDİYESİ
KÜLTÜR VE SOSYAL İŞLER MÜDÜRLÜĞÜ
ÇOCUK YUVASI İŞ AKIŞ ŞEMASI

Kültür ve Sosyal İşler Müdürlüğü
Çocuk Yuvası Yaş Gruplarına Uygun Sınıflara Yönlendirme İşlemleri

Yaş Grubuna Uygun
Sınıflara Yönlendirme

S:NO	Faaliyetler	Kayıt
3	Kayıt açılan çocuğun yaş grubuna uygun sınıfa yönlendirilmesi yapılarak özlük dosyaları oluşturulur.	- Özlük Dosyası -Veli İletişim Listesi

HAZIRLAYAN	KONTROL EDEN	ONAYLAYAN
ADI-SOYADI: Emine M.HAYTALAR GÖREVİ: Çocuk Yuvası Koordinatörü İMZA 	ADI-SOYADI: GÖREVİ: İMZA	ADI-SOYADI: Sertaç ÇELİK GÖREVİ: Kültür ve Sosyal İşler Müdürü İMZA 



T.C.
AMASYA BELEDİYESİ
KÜLTÜR VE SOSYAL İŞLER MÜDÜRLÜĞÜ
ÇOCUK YUVASI İŞ AKIŞ ŞEMASI

Kültür ve Sosyal İşler Müdürlüğü
Çocuk Yuvası Okul Öncesi Eğitim Hizmeti Uygulama İşlemleri

Okul Öncesi Eğitim
Hizmeti Uygulama

S:NO	Faaliyetler	Kayıt
4	Yaş grubuna uygun okul öncesi eğitim hizmeti başlar.	-Günlük Yoklama Çizelgesi -Haftalık Değerlendirme Formları -Aylık Gelişim Raporu

HAZIRLAYAN	KONTROL EDEN	ONAYLAYAN
ADI-SOYADI: Emine M.HAYTALAR GÖREVİ: Çocuk Yuvası Koordinatörü İMZA	ADI-SOYADI: GÖREVİ: İMZA	ADI-SOYADI: Sertaç ÇELİK GÖREVİ: Kültür ve Sosyal İşler Müdürü İMZA


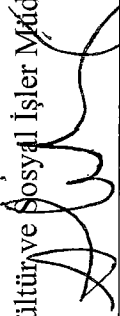


T.C.
AMASYA BELEDİYESİ
KÜLTÜR VE SOSYAL İŞLER MÜDÜRLÜĞÜ
ÇOCUK YUVASI İŞ AKIŞ SEMASI

Kültür ve Sosyal İşler Müdürlüğü
Çocuk Yuvası Hizmeti Sonlandırma İşlemleri

Hizmeti Sonlandırma
İşlemleri

S:NO	Faaliyetler	Kayıt
5	Ayrılan öğrencinin özlük dosyası arşivde saklanır.	- Özlük Dosyası

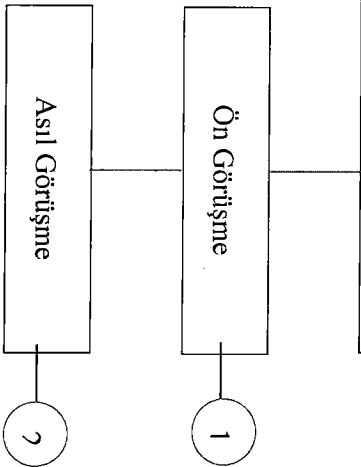
HAZIRLAYAN	KONTROL EDEN	ONAYLAYAN
ADI-SOYADI: Emine M.HAYTALAR GÖREVİ: Çocuk Yuvası Koordinatörü İMZA 	ADI-SOYADI: GÖREVİ: İMZA	ADI-SOYADI: Sertaç ÇELİK GÖREVİ: Kültür ve Sosyal İşler Müdürü İMZA 




P.C.
AMASYA BELEDİYESİ
KÜLTÜR VE SOSYAL İŞLER MÜDÜRLÜĞÜ
ÇOCUK YUVASI İŞ AKIŞ ŞEMASI

Kültür ve Sosyal İşler Müdürlüğü
Çocuk Yuvası Görüşme İşlemleri

Görüşme İşlemleri



S:NO	Faaliyetler	Kayıt
1	3 -6 Yaş grubu çocukları olan ebeveynler tarafından okulunuza şahsen gelinerek ön bilgi alınır.	Kayıt için gerekli evraklar listesi
2	Ön görüşmesi yapılan ebeveynlerden kayıt evrakları istenir. Kayıt evraklarının usule uygunluğu kontrol edilir ve asıl görüşme yapılır.	-Okul Öncesi Eğitim Kararlarına Başvuru Formu -Kayıt Sözleşmesi -İzin Formları

HAZIRLAYAN	KONTROL EDEN	ONAYLAYAN
ADI-SOYADI: Emine NHAHTALAR GÖREVİ: Çocuk Yuvası Koordinatörü İMZA 	ADI-SOYADI: GÖREVİ: İMZA	ADI-SOYADI: Sertaç ÇELİK GÖREVİ: Kültür ve Sosyal İşler Müdürü İMZA 